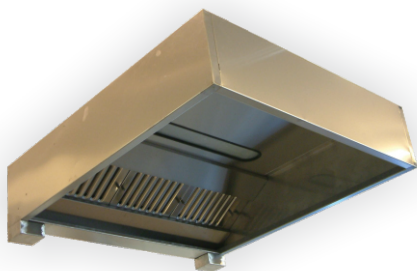


2.40 ZSN

Nagykonyhai ernyő



Alkalmazás:

- A ZSN típusjelű nagykonyhai elszívóernyők a gőzökkel szennyezett levegő elszívására, a gőzök leválasztására szolgálnak.
- Alkalmazásuk ott és akkor célszerű, ha meg kell akadályozni a gőzökből kicsapódó anyagoknak a szellőző vezetékben való lerakódását.

Típus:

- ZSN - Nagykonyhai elszívó ernyő

Szerkezeti felépítés:

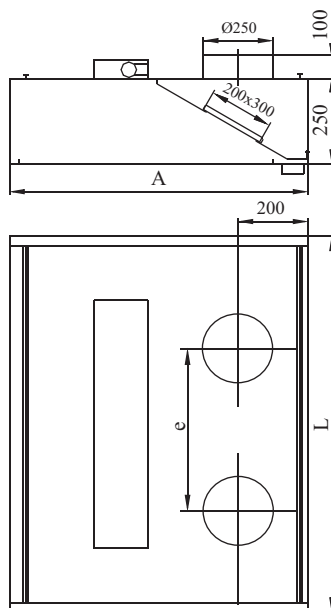
- Az ernyők 'n' db kiemelhető és külön tisztítható betéttel tartalmaznak. A tartószerkezetben a csapadékok összefolyását biztosító csatornák vannak, amelyek az ernyőkre egy mozdulattal le- és felszerelhető tartályokhoz csatlakoznak.

Az elszívó ernyőkbe fénycsöves világítótesteket építünk be.

A légszűrőkhöz csatlakozásra 't' számú Ø250 mm átmérőjű csomagtű szolgál.

Anyaga:

Az ernyők külső burkolatai és a rácsbetétek rozsdamentes acéllemezből készülnek.

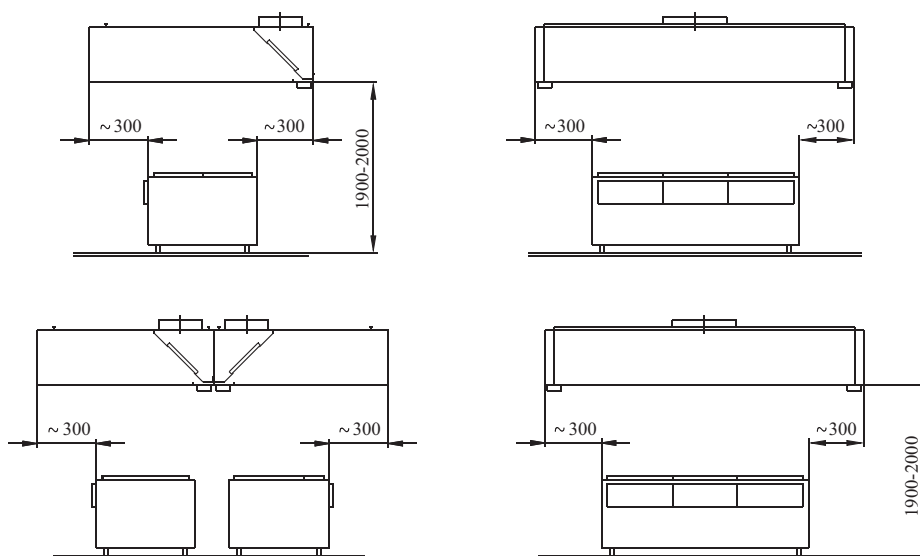


A \ L	1000	1250	1500	2000
700	21,8	26	30,2	38,5
1100	27,2	31,2	37	47
1250	29,5	34,4	39,7	51

L	1000	1250	1500	2000
n	3	4	4	6
t	1	1	2	2
e			750	1000

2.40-1 ábra

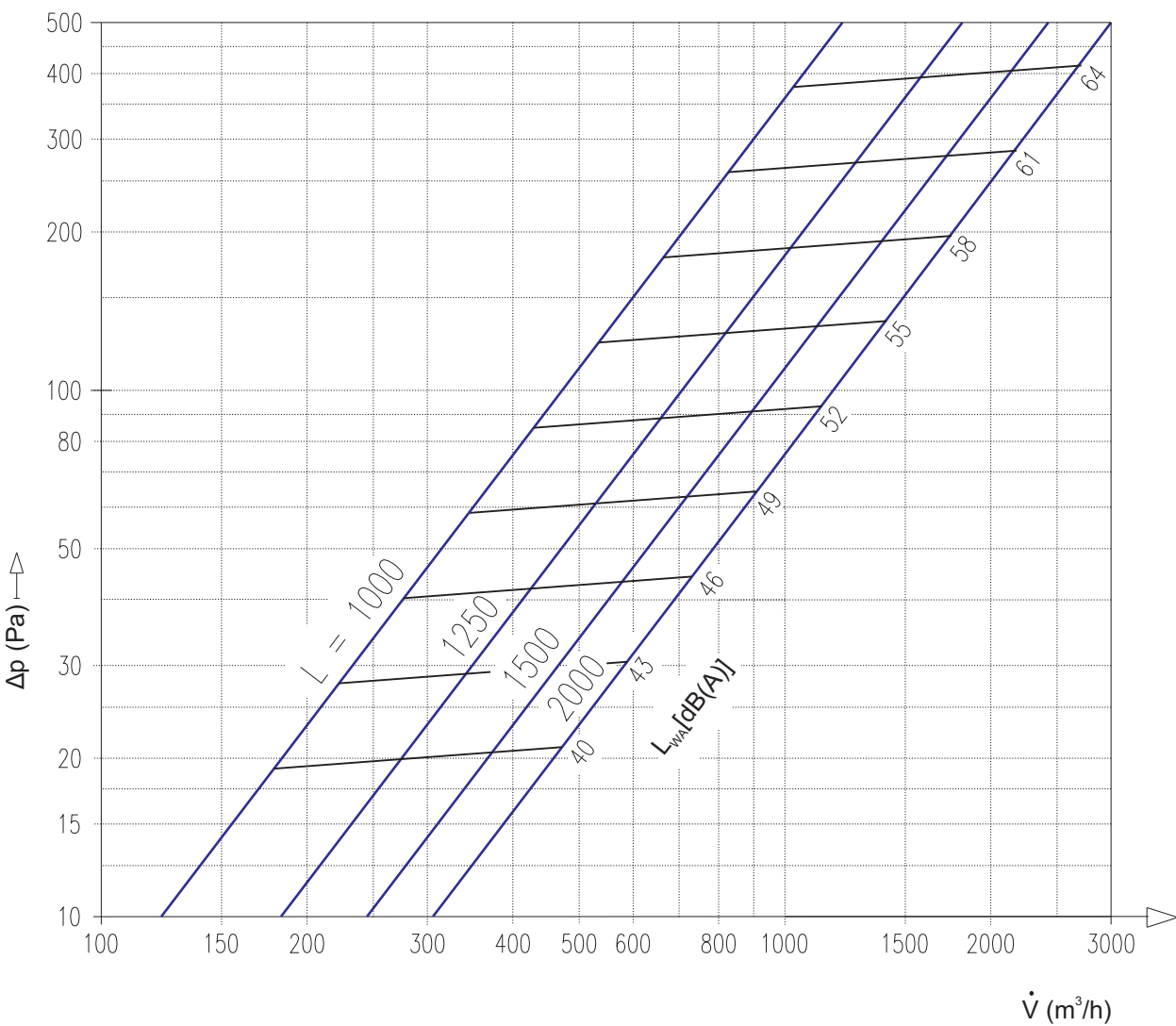
ZSN nagykonyhai elszívó ernyők körvonalrajza és méretei



2.40-2 ábra

ZSN elszívó ernyők elhelyezési lehetőségei

2.40 ZSN Nagykonyhai ernyő



2.40-1 diagram
ZSN elszívó ernyők nyomásvesztése



Alkalmazás:

- A ZSF típusú nagykonyhai elszívóernyők a gőzökkel szennyezett levegő elszívására, a gőzök leválasztására és a munkahely szellőztetésére szolgálnak.
- A ZSF típusjelű nagykonyhai elszívóernyők az elszívó és leválasztó részen kívül légfügönyként működtethető befűvórészt is tartalmaznak.

Típus:

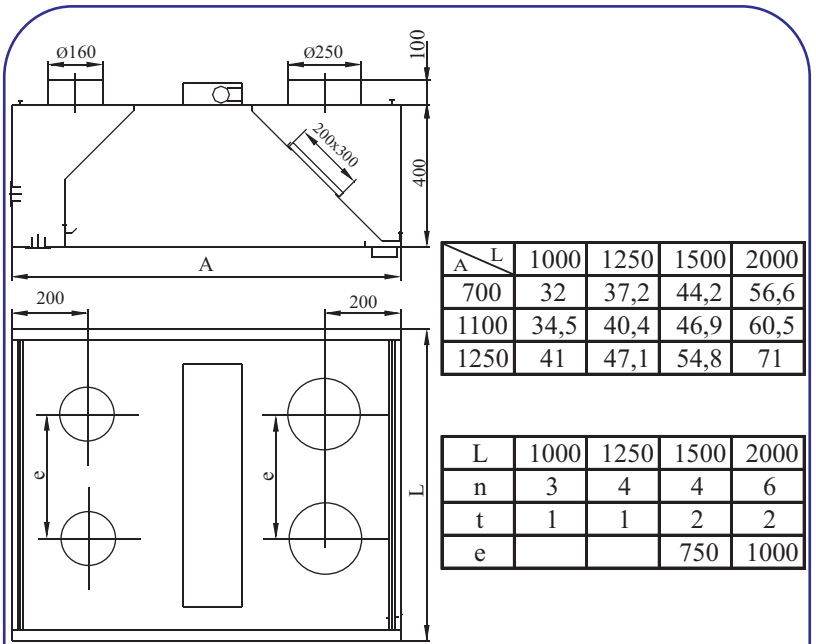
- **ZSF** - Nagykonyhai elszívó ernyő

Szerkezeti felépítés:

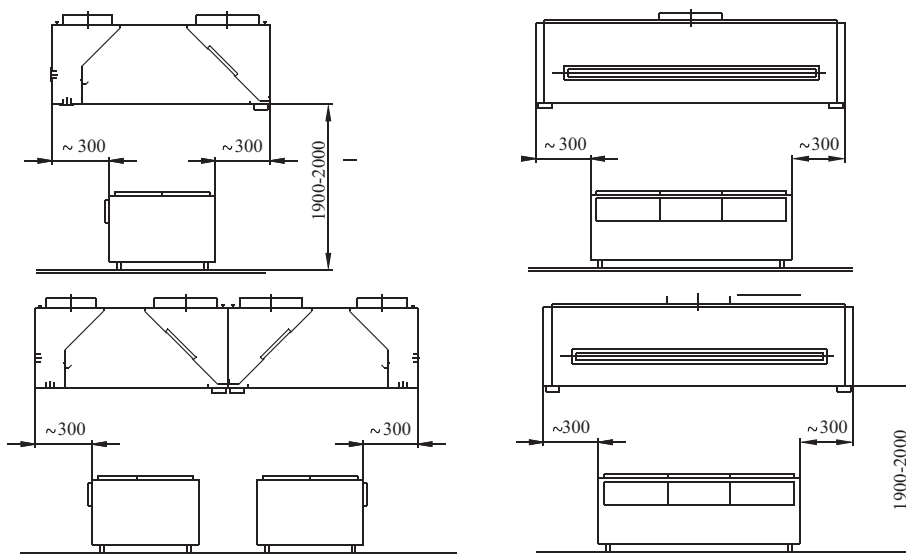
• Az ernyőkben 'n' db kiemelhető és külön tisztítható betétet van. A tartószerkezetben a csapadékok összefolyását biztosító csatornákon át a leválasztott folyadék az ernyőkre egy mozdulattal le- és felszerelhető tartályba folyik. Az elszívó ernyőbe fénycsöves világítótesteket építünk be. A légszűrőkhöz csatlakozásra 't' számú, elszíváshoz Ø250 mm és befűváshoz Ø160 csomag szolgál.

Anyaga:

Az ernyők külső burkolatai és a rácsbetétek rozsdamentes acéllemezből készülnek.

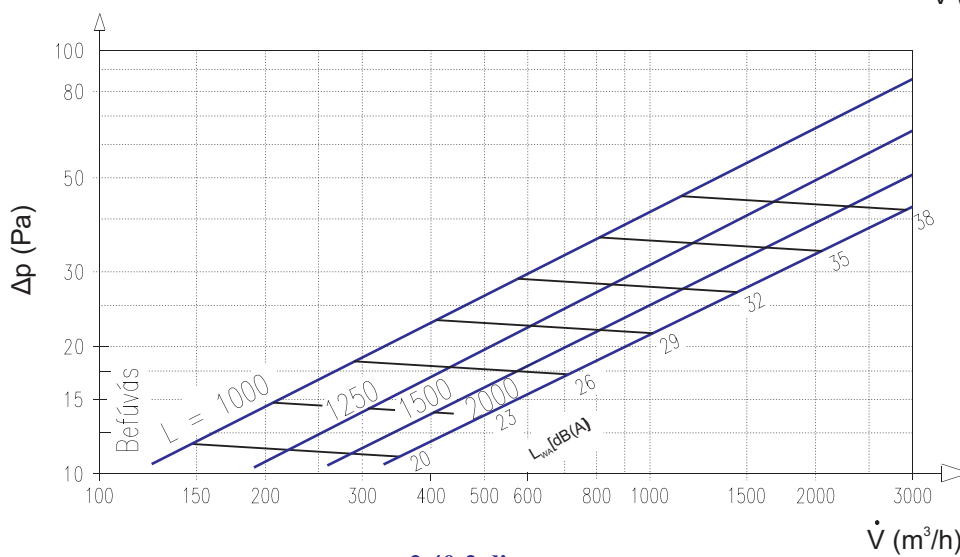
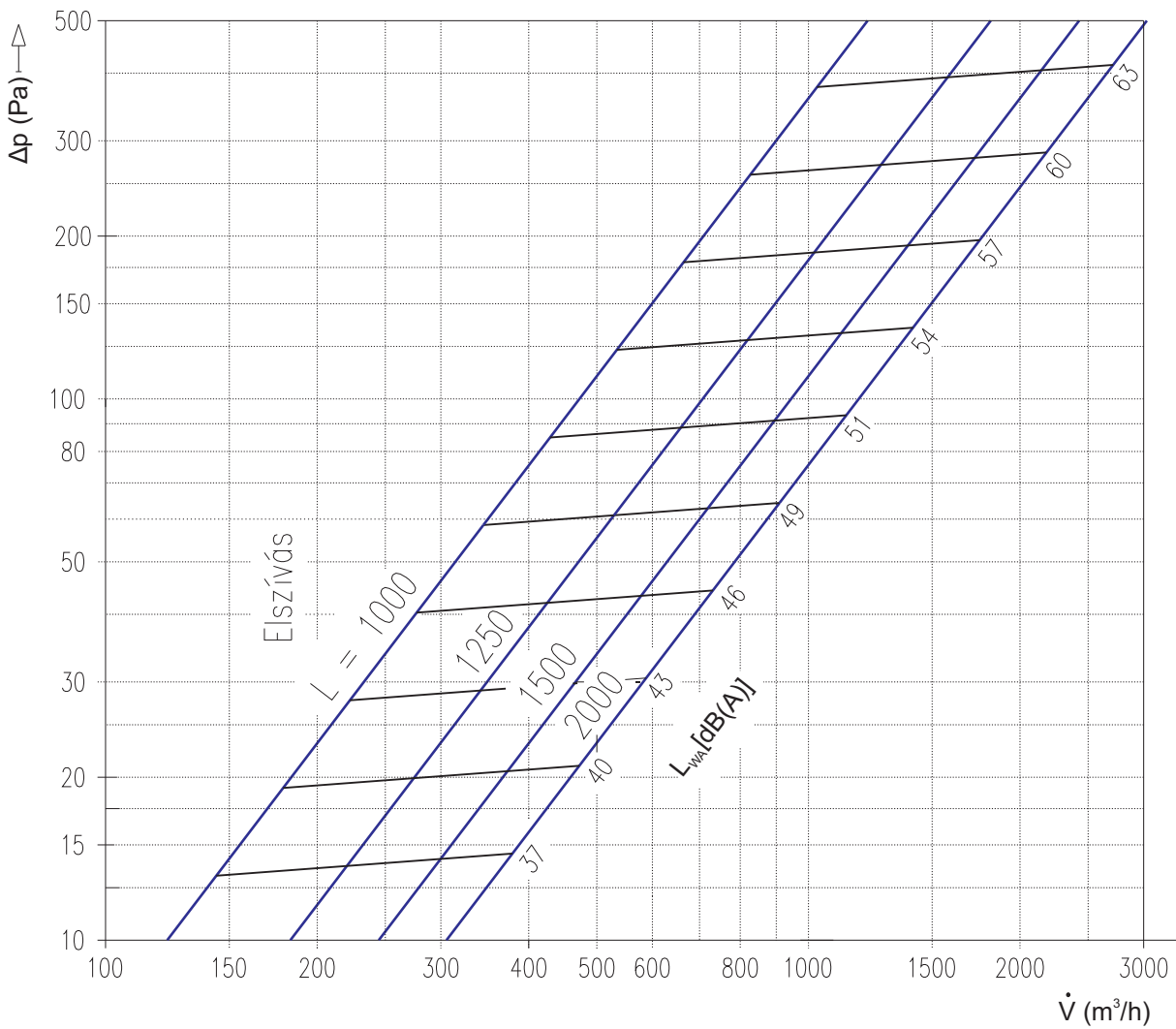


2.40-3 ábra
ZSF nagykonyhai elszívó ernyők körvonalrajza és méretei



2.40-4 ábra
ZSN elszívó ernyők elhelyezési lehetőségei

2.40 ZSF Nagykonyhai ernyő



2.40-2 diagram
ZSN elszívó ernyők nyomásvesztése

2.40 ZSH

Nagykonyhai ernyő



Alkalmazás:

•A ZSH típusú elszívó rácsok a mennyezetre vagy álmennyezetbe szerelve az alattuk levő munkatérből a gőzök elszívására és leválasztására készülnek.

Típus:

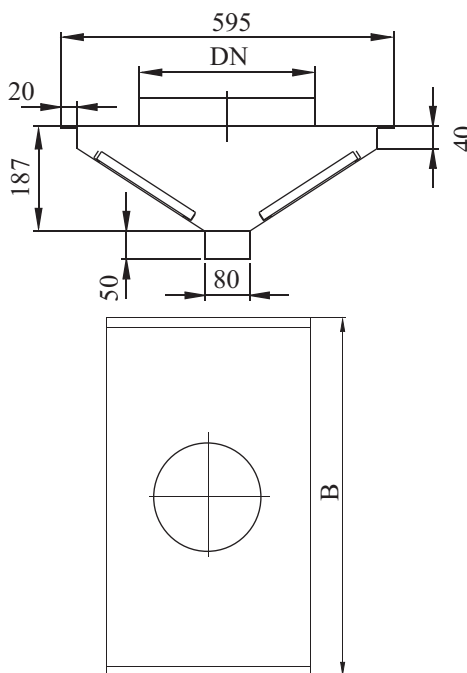
•**ZSH** - Nagykonyhai elszívó ernyő

Szerkezeti felépítés:

•A szerkezet kiemelhető leválasztó betéteket tartalmaz. Az összegyűlt kondenzátum a dobozrészhez egy mozdulattal le- és felszerelhető tartályba gyűlik.

Anyaga:

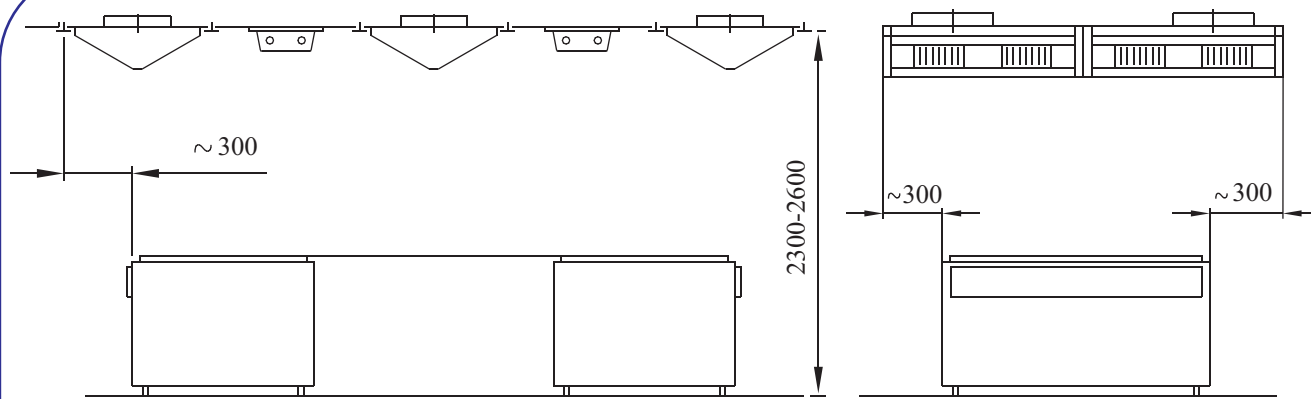
Az ernyők külső burkolatai és a rácsbetétek rozsdamentes acéllemezről készülnek.



B	DN	Tömeg
600	160	5,8
1200	200	11,2
1800	250	16,8
2400	315	22,2

2.40-5 ábra

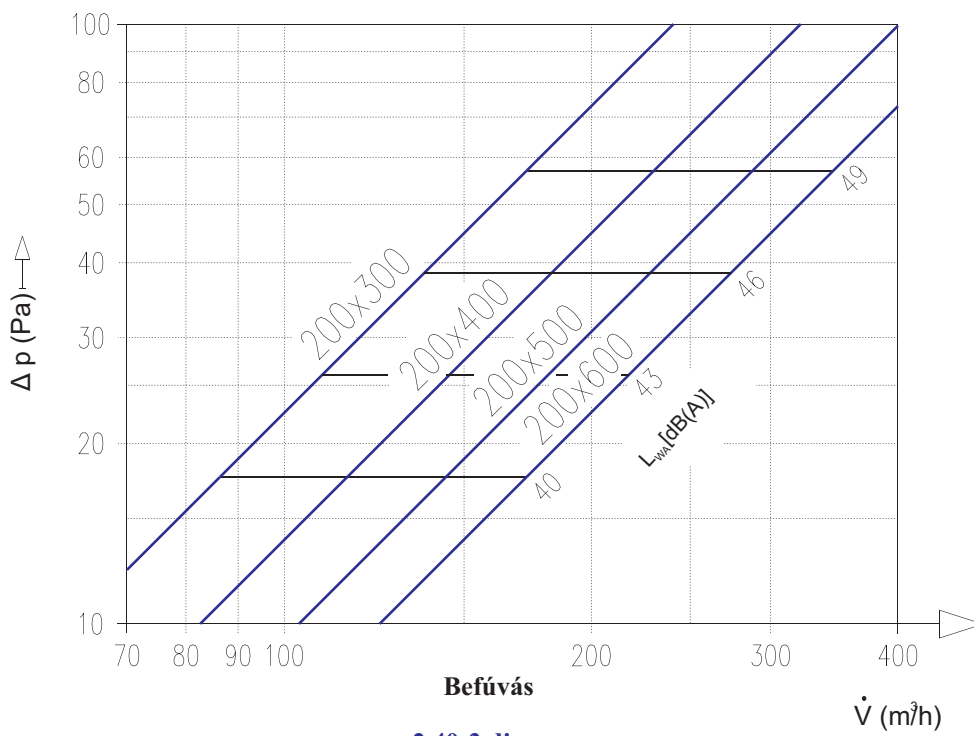
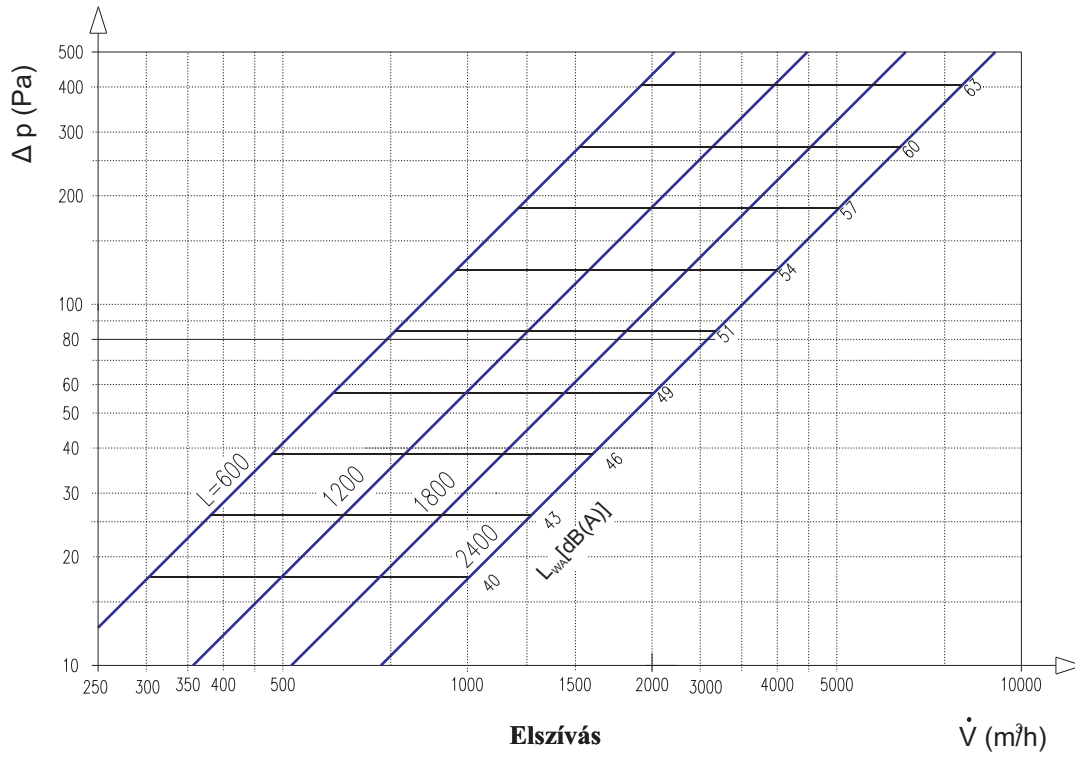
ZSN elszívó ernyők elhelyezési lehetőségei



2.40-6 ábra

ZSN elszívó ernyők elhelyezési lehetőségei

2.40 ZSH Nagykonyhai ernyő



2.40-3 diagram
ZSN elszívó ernyők nyomásvesztése